

# Newsletter

Musée de la Police a.s.b.l.

N°05 Oktober 2016

Seite 1

## (Vorwort)

Langsam aber sicher neigt sich das Jahr zu Ende und damit liegt vor Ihnen die N°05 unserer Newsletter. Mit dieser vorletzten Ausgabe wollen wir erneut die Arbeiten der letzten Monate der asbl Policemusee vorstellen. Viel Spaß beim Durchlesen.

## (Shop)

Das Angebot unseres kleinen Shops nochmal kurz erwähnt. Alle Artikel können bestellt, abgeholt oder geliefert werden. Zum Verkauf stehen Schlüsselanhänger in Form Dienstgradabzeichen, USB Speicherkarten, Krimiromane 'Mord und Totschlag', Musik-CD '200 Jahre Gendarmerie', Memo-Spiel, Platzteller Villeroy+Boch (Police + Police Grand-Ducale), Sériegrafien (Cosworth + Moto), Button Expo Jacques Schneider etc. Bestellung via [info@policemusee.lu](mailto:info@policemusee.lu) oder [secretariat@policemusee.lu](mailto:secretariat@policemusee.lu).



2, rue Marie et Pierre Curie – L-1369 Luxembourg

e-mail : [info@policemusee.lu](mailto:info@policemusee.lu)

Tel. (00352) 4997-2025

[www.policemusee.lu](http://www.policemusee.lu)

Musée ouvert le **mercredi** entre 1300 – 1800 hrs et sur rendez-vous

## 1) Ausstellungsfläche

Dank der Mitarbeit der Verantwortlichen + Mitarbeiter des SALT-Garage, konnten wir unsere Ausstellungsfläche um weitere 50 m2 vergrößern.

Neben der ehemaligen 'Schmett' stehen uns nun 2 Räume zur Verfügung, welche in den kommenden Wochen/Monaten mit Leben gefüllt werden. Die 'Schmett' selbst wurde auch etwas umgebaut, so dass wir auch dort zusätzliche Ausstellungsfläche haben.

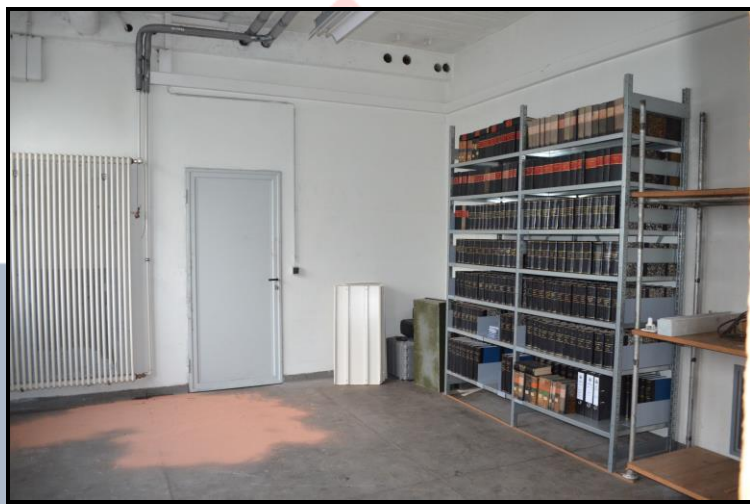


Foto : Camille DIENER

## (Thematische Ausstellung Jacques Schneider 'POLICE')



Foto: Camille Diener



affiche: Jacques Schneider

Letzte Gelegenheit die Ausstellung 'Vive eis Police' zu besuchen, zusammen mit einem geführten Rundgang durch die Museumsräume. Öffnungszeiten sind jetzt auch an jedem Mittwoch zwischen 1300 und 1800 Uhr.



2, rue Marie et Pierre Curie – L-1369 Luxembourg

e-mail : [info@policemusee.lu](mailto:info@policemusee.lu)

Tel. (00352) 4997-2025

[www.policemusee.lu](http://www.policemusee.lu)

Musée ouvert le **mercredi** entre 1300 – 1800 hrs et sur rendez-vous

## (Öffnungszeiten)

Nach reiflicher Überlegung hat der Vorstand sich dazu durchgerungen um die Öffnungszeiten des Polizeimuseums abzuändern. Waren bis dato nur Führungen nach vorheriger Absprache möglich, so ist das Museum in Zukunft an 1 festen Tag für die Allgemeinheit zugänglich. Es ist dies der Mittwochnachmittag.

**Ab dem 05. Oktober 2016 zwischen 1300 und 1800 Uhr** kann man das Museum dann auch ohne vorherige Terminnahme besichtigen.

Der Eintritt bleibt nach wie vor **gratis**.

**Le Musée de la Police Grand-Ducale a.s.b.l.**

**Le Gardien de la mémoire**

RCS Luxembourg F8215

## INFORMATION

- Nouvelles Heures d'ouverture (à partir du 05 octobre 2016)  
chaque mercredi de 1300 – 1800 heures
- Neue Öffnungszeiten (ab dem 05. Oktober 2016)  
Jeden Mittwoch von/bis 1300 – 1800 Uhr
- New Opening hours (from 5th octobre, 2016)  
Every wensday from 0100 – 0600 pm

et / und / and :

sur rendez-vous / nach Vereinbarung / make a reservation

mail : [info@policemusee.lu](mailto:info@policemusee.lu)

téléphone / Telefon / phone : +352 4997-2025



2, rue Marie et Pierre Curie – L-1369 Luxembourg Tel. (00352) 4997-2515  
e-mail : [info@policemusee.lu](mailto:info@policemusee.lu) [www.policemusee.lu](http://www.policemusee.lu)

Foto : Camille DIENER



2, rue Marie et Pierre Curie – L-1369 Luxembourg

e-mail : [info@policemusee.lu](mailto:info@policemusee.lu)

Tel. (00352) 4997-2025

[www.policemusee.lu](http://www.policemusee.lu)

----- Musée ouvert le **mercredi** entre 1300 – 1800 hrs et sur rendez-vous -----



# Newsletter

Musée de la Police a.s.b.l.

N°05 Oktober 2016

Seite 4

## (Arbeiten I)

'Den Haff gekiirt, de Kulang gebotzt ...' (Den Hof gefegt, die Regenrinne gesäubert ...). Für den Herbstanfang wurden die Regenrinnen im hinteren Gebäude vom Laub der vergangenen Jahre befreit. Die Regenrinne ist noch in Top Zustand, die schlechte Jahreszeit kann kommen. Vielen Dank den beiden Kollegen (welche nicht genannte werden wollen) für die Arbeiten.



Bei der Arbeit



Vorher



nachher Fotos : Charel Manderscheid



2, rue Marie et Pierre Curie – L-1369 Luxembourg

e-mail : [info@policemusee.lu](mailto:info@policemusee.lu)

Tel. (00352) 4997-2025

[www.policemusee.lu](http://www.policemusee.lu)

Musée ouvert le **mercredi** entre 1300 – 1800 hrs et sur rendez-vous

# Newsletter

Musée de la Police a.s.b.l.

N°05 Oktober 2016

Seite 5

## (Arbeiten II)

Letzte Vorbereitungen auf die Oktober-November Aktionen. Reklame für die Ausstellung 'VIVE EIS POLICE' von Jacques Schneider und 'Luuchtekontroll wie freier'.



Fotos : Camille Diener



2, rue Marie et Pierre Curie – L-1369 Luxembourg

e-mail : [info@policemusee.lu](mailto:info@policemusee.lu)

Tel. (00352) 4997-2025

[www.policemusee.lu](http://www.policemusee.lu)

Musée ouvert le **mercredi** entre 1300 – 1800 hrs et sur rendez-vous



## (Arbeiten III)

Malerarbeiten im Treppenhaus des hinteren Gebäudes. Der Zugang zur Ausstellung soll freundlicher und einladender sein. Während der Jacques Schneider Ausstellung zierte ein Gemälde des Großherzogs das Treppenhaus.

Auch der Eingangsbereich wurde umgestaltet und eine der Zellentüren der Brigade Wiltz erhielt eine neue Daseinsberechtigung. \* siehe auch Beitrag Newsletter N°06/2016

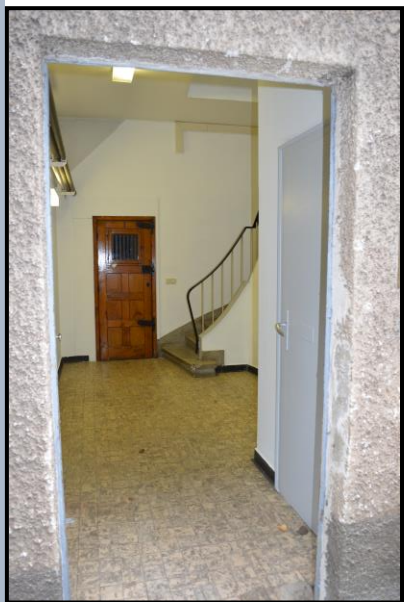


Foto : Camille Diener

## (Besucher)

### 1) Gäste 'Marcheéquipe Police' (09. Oktober 2016)

Am Wochenende 08.-09. Oktober feierte die 'Marcheéquipe von der Police' ihr 30-jähriges Jubiläum. Auf dem Programm stand unter anderem ein Besuch des Polizeimuseums. Neben ....  
Danke an Yves Dostert für diese geniale Idee.



Foto : Camille DIENER



## 2) Amicale Garde Grand-Ducale (25. Oktober 2016)

Auf Initiative von EHMANN Ben besuchte eine Gruppe von ehemaligen 'Gardisten' (Eis Garde) das Museum.



Foto : Charles MANDERSCHIED

## (Sonstiges)

### 'Hunnefeier' Schengen (16. Oktober)

Die alljährliche 'Hunnefeier' des SI Schengen bot die Kulisse für eine der letzten großen Auftritte des Museums vor dem Winter. Entlang des Moselufers in unmittelbarer Nähe des Europadenkmales waren wir mit einem Teil unseres Fuhrparkes vertreten. Sehr viele + interessante Kontakte, ein 'Event' was zum Wiederholen einlädt.



Foto : Charel Manderscheid



2, rue Marie et Pierre Curie – L-1369 Luxembourg

e-mail : [info@policemusee.lu](mailto:info@policemusee.lu)

Tel. (00352) 4997-2025

[www.policemusee.lu](http://www.policemusee.lu)

Musée ouvert le **mercredi** entre 1300 – 1800 hrs et sur rendez-vous

## (Merci)

An dieser Stelle wollen wir ein herzliches Dankeschön aussprechen an 3 Gönner des Museums:

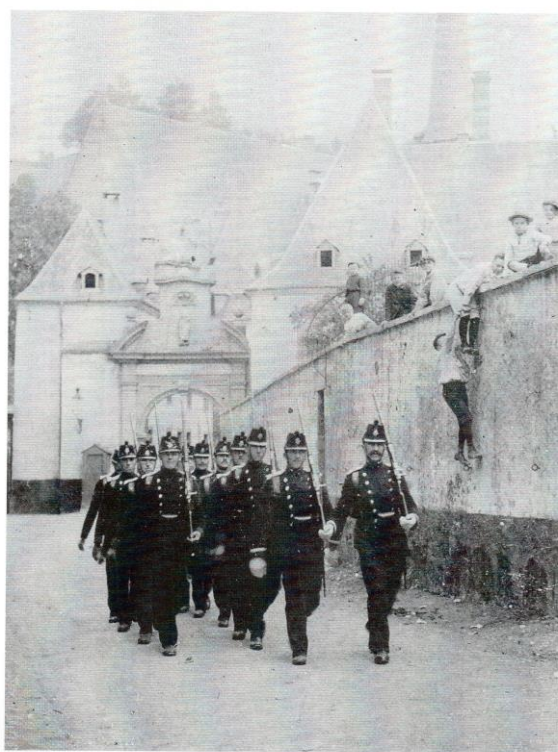
- 1) PICCO Steve für interessante Ausstellungsstücke in Form von Sonderausstattungen + Funkanlagen
- 2) SCHAACK Änder für rare Artikel der früheren Police + Gendarmerie
- 3) THOMMES Jean-Claude für Bilder, Fotos + Ausstellungsstücke BMG, USP
- 4) Herrn FRITZ aus Echternach für eine stattliche Sammlung an Mannequins + Uniformen zu einem vorzüglichen Preis

Wir werden uns bei Gelegenheit bei den Sponsoren erkenntlich zeigen.

## In der nächsten Ausgabe:

- Vernissage 'Vive eis Police' (Expo Jacques Schneider)
- Fuhrpark
- Ausstellungsstücke
- Crowdfunding

# Foto des Monats



1918: Marschieren die Gefängniswache vorbei, flüchten die Buben hinter die Mauer. (Foto: Archive Ex-Militaire)

Foto: Archive Policemusée



2, rue Marie et Pierre Curie – L-1369 Luxembourg

e-mail : [info@policemusee.lu](mailto:info@policemusee.lu)

Tel. (00352) 4997-2025

[www.policemusee.lu](http://www.policemusee.lu)

Musée ouvert le **mercredi** entre 1300 – 1800 hrs et sur rendez-vous